



**CALIMERA
SERRA PALACE HOTEL**
have a nice day



CALİMERA SERRA PALACE HOTEL SÜRDÜRÜLEBİLİRLİK RAPORU

Club Calimera Serra Palace “Sürdürülebilirlik Raporu” ile tüm paydaşlarına ekonomik, sosyal ve çevresel alandaki performansının özetini sunmaktadır. Sürdürülebilirlik Raporunun amacı Club Calimera Serra Palace Otel’in kurumsal değerleri, hizmet sunum şekli ve performansı ile ilgili doğru ve güncel bilgiyi uygun olarak paylaşmaktır.





CALİMERA SERRA PALACE HOTEL POLİTİKALARI

Kalite Politikamız

Sunduğumuz çevreye dost tüm ürün / hizmetlerde amacımız gıda güvenliği ve misafir memnuniyetini sağlamaktır. Çalışanlarımıza keyifli bir çalışma ortamı sağlamak ve gelişimlerini desteklemek sürekli iyileştirme temelimizdir. Misafir şikayetlerini standart ve profesyonel yaklaşımımızla en kısa sürede çözmeyi hedefleriz. Mümkün olduğunca atıkları kaynağında azaltarak çevresel kirlenmeyi önler, biyoçeşitlilik ve ekosistemlerin korunmasını sağlarız. Çevre dostu ürünler tercih edip, enerji, su vb. kaynakları verimli kullanarak doğal kaynakları koruruz. Teknolojik gelişmeler ve yasal şartları takip eder, tedarikçilerimizi de bu yönde değerlendiririz.

Misyonumuz

Misafir istek ve beklentilerini en iyi şekilde anlayarak, onlara kaliteli bir hizmetle ulaşan, etik değerlerin ve sosyal sorumluluğunun bilincinde, 5 yıldızlı tesis standartlarında, sürdürülebilir ve misafir memnuniyetini her şeyin üstünde tutan bir işletme olmaktır.

Vizyonumuz

Sektörde adını duyurmuş, hizmet kalitesinden ödün vermeyen, farklı tasarımına yakışır şekilde sürekli olarak fark yaratan ve değer katan, rakiplerinin örnek aldığı, saygın ve lider bir turizm tesisi olmaktır.

Enerji Politikamız

Enerji kaynaklarımızı verimli kullanabilmek için amaç ve hedefler belirler, gözden geçirir ve bu hedeflere ulaşmak adına gerekli kaynakları sağlarız, Enerji verimliliği ve enerji kaynaklarının kullanımı ile ilgili uymamız gereken ulusal tüm yasaları, yönetmelikleri ve diğer şartları takip eder ve gerekliliklerini yerine getiririz, Enerji Yönetim Sistemimizi ve enerji performansımızı sürekli iyileştirir, geliştirir; yeni teknolojilere öncelik verir, enerji verimliliği yüksek ürün ve hizmetleri satın alırız, Enerji duyarlılığı konusunda çalışanlarımızın eğitimi ile birlikte tedarikçilerimizin ve misafirlerimizin bilinçlendirilmesine katkıda bulunuruz.



CALİMERA SERRA PALACE HOTEL POLİTİKALARI

Sürdürülebilirlik Politikası

Calimera Serra Palace olarak misafir memnuniyeti odaklı hizmet verirken etkileşim içinde bulunduğumuz çevrenin ve biyolojik çeşitliliğinin zarar vermeden korunması, kültürel bütünlüğün sağlanması ve faaliyette olduğumuz bölgedeki toplumun ekonomik ve sosyal gereksinimlerinin karşılanması ve tüm bu süreçlerin sürekli iyileştirilmesi doğrultusunda bir yönetim anlayışı benimsiyoruz. Bu anlayış ile tüm faaliyetlerimizin toplum ve çevre üzerindeki varsa olumsuz etkilerini en aza indirmek ve yerel ekonomiye, doğal ve kültürel mirasın korunmasına, bölge halkı ile ziyaretçilerin yaşam kalitelerinin artmasına katkı sağlamak ve temel insan haklarına uygun olarak hareket etmek temel hedefimizdir. Faaliyet gösterdiğimiz bölgede, yerel istihdamı arttırmak, eko sistemi korumak ve zenginleştirmek için gerekli her türlü önlemi alır ve yaptığımız tüm faaliyetleri paydaşlarımızla paylaşıyoruz. Gerçekleştirdiğimiz tüm faaliyetlerde yasal süreçlere tam uyum gösterir, kurumsal değerlerimiz olan güvenilirlik, adalet, şeffaflık, saygı, birlik beraberlik çerçevesinde yaptığımız işlerin sorumluluğunu alırız. Sürdürülebilir bir çevre için çevremizi korur, çevreye olan etkilerimizi tespit eder, olumsuz etkileri, olası tehlikeleri ve atıklarımızı kontrol altına alırız. Doğal kaynakların etkin kullanımı için faaliyetlerimizi gözden geçirir, iyileştirir, enerji ve su kullanımını azaltır, Küresel İklim Değişikliği ile mücadele etmek için önlemler alır, atıkları kaynağında azaltır ve yeniden kullanım, geri kazanım ile ekonomik değer yaratmak için iyileştirme çalışmaları yaparız. Her zaman yerel üreticiyi destekler, mümkün olduğunca satın alma işlemlerini yerel tedarikçilerden yaparız. Satın alınan ürünlerinde yerel olması önceliğimizdir. Tedarikçilerimizin çevre politikalarını benimsemiş, bu konuda yasal şartlarını yerine getirmiş olmalarına büyük özen gösteririz. Satın aldığımız hammaddelerin fazla atık çıkartmayan, geri dönüşümü destekleyen hammaddeler olmasına dikkat ederiz. Enerji tüketimi A-B sınıfı dışında olan malzemelerin mümkün olduğunca satın alınmamasını sağlarız. Zorunlu olmadıkça zararlı gazlar içeren ürünlerin satın alınmasının yapılmamasına gayret ederiz.

Sürdürülebilir Satınalma Politikası

Sürdürülebilir tedarik anlayışı doğrultusunda tedarikçilerimizin/çözüm ortaklarımızın; Uluslararası düzeyde kabul görmüş çevre ve sürdürülebilirlik etiklerine/sertifikalarına sahip olmasına, Üretim ve tedarikte, çevreye zararlı etkilerinin olmamasına, çevre mevzuatlarına uyuyor olmasına, Kaynakları; doğal yaşama, ekosisteme zarar vermeden, uygun bir şekilde kullanıyor/tüketiyor olmasına, avlanma yasaklarına uyuyor olmasına, Atıklarını en aza indirmek ve doğru yönetmek için çalışıyor olmasına, ürün ambalajlarında daha az ambalajlamaya veya dökme ambalajlama alternatifleri sunuyor olmasına, Çevre dostu, tasarruflu, yöresel, etik değerlere önem veren, geri dönüşebilir veya geri dönüştürülmüş malzeme kullanan, organik, bio, vegan, hayvanlar üzerinde denenmemiş, zararlı kimyasal bileşenler içermeyen vb. alternatifleri sunmalarına, Yerli ve yerel üretim/hizmet sağlayıcısı olmasına, Ülkemizin/bölgemizin mutfağını, geleneklerini, kültürünü yansıtan/tanıtan ürün/hizmet olmasına, Önem verir ve bu bakış açımızı paydaş tedarikçilerimize iletiriz. Tedarikçilerimiz ile birlikte verimli satın alma fırsatları yaratmaya çalışır, tedarik süreçlerinden doğan çevre etkilerini azaltmayı hedefleriz.



CALİMERA SERRA PALACE HOTEL POLİTİKALARI

Kadın Hakları Ve Cinsiyet Eşitliği Politikası

İşletmemizde cinsiyet eşitliğine önem veririz. Cinsiyet farkı gözetmeksizin tüm çalışanlarımızın sağlık, güvenlik ve refahlarını sağlarız. Kadınların iş gücüne katılımını tüm departmanlarımızda destekler, eşit fırsatlar sunarız. Cinsiyet ayrımı yapmadan «eşit işe eşit ücret» politikası ile hareket ederiz. Eşitlik ilkesi gözetilerek görev dağılımı yaparız. Kariyer fırsatlarından eşit düzeyde faydalanılması için gerekli ortamı sağlarız. Eğitim politikaları oluşturur, kadınların katılımına ve farkındalığın artmasına destek oluruz. İş-aile yaşam dengesini koruyan çalışma ortamı ve uygulamalarını oluştururuz. Kadınların şirket yönetiminde olmaları için destek verir, eşit fırsatlar sunarız.

Çocuk Hakları Politikası

Çocuklar bize geleceğin emanetleridir. Onları bir birey olarak tanımak, haklarına saygı duymak, her türlü psikolojik, fiziksel, ticari vb. sömürüye karşı gözetmek ve korumak öncelikli sorumluluğumuzdur.

Bunu sağlamak için; Kendi kurumlarımızda çocuk işçi çalıştırılmasına müsaade etmez ve tüm iş ortaklarımızdan da aynı hassasiyeti bekleriz. İşletme içerisinde çocukların gelişimine katkıda bulunan, düşünce ve isteklerini, duygularını rahatça ifade edebilecekleri, kendilerini özgür ve rahat hissedebilecekleri ortamlar/imkanlar sunarız. Çocukların katıldıkları aktivitelerde yetişkin gözetimi altında olduklarından emin oluruz. Çocuk haklarının korunması konusunda farkındalık yaratmak için eğitimler düzenler ve ilgili projelere destek veririz. Çocuklar ile ilgili şüpheli eylemlere şahit olduğumuzda öncelikle otel yönetimine bilgi verir, gerekli görülen durumlarda resmi kuruluşlardan yardım isteriz.

Çalışan Ve İnsan Hakları Politikası

Tüm paydaşlarımızın ve etkileşimde olduğumuz tüm insanların temel haklarına saygı duyulması birincil görevimizdir. Farklı olduğumuz konuları fark olarak değil, «değer» olarak görüyoruz ve bu çeşitliliğin kurumumuza da değer kattığının farkındayız. Bunun için; Birbirimizin görüşlerine saygılı davranırız. Açık, eşit fırsatlar sunan, şeffaf, adil, çalışan katılımına açık bir yönetim anlayışını benimseriz. Cinsiyet, dil, ırk, yaş, fiziksel-psikolojik özel durumlar, sosyo-ekonomik durum, eğitim durumu, cinsel tercih, etnik köken, dini inanç, maluliyet, savunmasız gruplar vb. gibi konulardan doğan ayrımcılığa karşıyız. Herkes için erişim» bakış açısı ile hareket ederek; özel gereksinimi, fiziksel hassasiyetleri ve zorlukları olan tüm misafirlerimiz, çalışan ve ziyaretçilerimiz için erişilebilirlik, sağlık ve güvenlik standartlarını önemsiyor ve tatillerini geçirdikleri veya çalıştıkları ortamları bu standartlar doğrultusunda düzenliyoruz. Adil, yasal düzenlemeleri ve belirlenmiş standartları karşılayan bir çalışma ve ücretlendirme politikası güderiz. İş performanslarını sürekli izleyerek, kendilerini geliştirme ve profesyonel kariyerini planlama imkanları sunarız. Çalışanlarımızı dinler, fikirlerin özgürce beyan edilebildiği, çözüme odaklanan, diyalogun geliştirildiği bir iletişim modeli uyguluyoruz. Çalışanlarımızda aidiyet duygusunu önemser, sırları ve kişisel bilgilerini koruruz. Çalıştığı yeri tanıma, kendini geliştirme ve eğitim hakkını önde tutarız. Sunduğumuz sosyal haklar, yan haklar ve ödüllerden tüm çalışanlarımızın eşit şekilde yararlanmasını sağlarız. Tüm çalışanlarımıza, çalıştığı alan fark etmeksizin su, temel hijyen ve sanitasyon imkanlarından faydalanmasını sağlarız. Bu çerçevede hep birlikte öğrenir, güçlenir, ekonomik-kişisel-profesyonel olarak gelişme imkanı buluruz. Aidiyet duygumuz içerisinde yer aldığımız takım ve işimize olan bağlılığımızın bir yansımasıdır.



CALİNERA SERRA PALACE HOTEL BELGE VE SERTİFİKALARIMIZ

Sürdürülebilir Turizm SERTİFİKASI

CLUB CALİNERA SERRA PALACE

ISO 14001:2015

ISO 9001:2015

ISO 10002:2018

ISO 22000:2018

CERTIFICATE

CLUB CALİNERA SERRA PALACE KIZILOT SUBESİ YAŞAR TURİZM YATIRIMLARI İŞLETMECİLİK A.Ş.

ISO 14001:2015

Environment Management System

Environment Management System

Environment Management System

SERTİFİKA

YAŞAR TUR. YAT. İŞL. AŞ. CALİNERA SERRA PALACE

ISO 50001:2018

Energy Management System

Energy Management System

CERTIFICATE

CLUB CALİNERA SERRA PALACE KIZILOT SUBESİ YAŞAR TURİZM YATIRIMLARI İŞLETMECİLİK A.Ş.

ISO 9001:2015

Quality Management System

Quality Management System

CERTIFICATE

CLUB CALİNERA SERRA PALACE KIZILOT ŞUBESİ YAŞAR TURİZM YATIRIMLARI İŞLETMECİLİK A.Ş.

ISO 10002:2018

Customer Satisfaction Management System

Customer Satisfaction Management System

CERTIFICATE

CLUB CALİNERA SERRA PALACE KIZILOT SUBESİ YAŞAR TURİZM YATIRIMLARI İŞLETMECİLİK A.Ş.

ISO 22000:2018

Food Safety Management System

Food Safety Management System

SIFIR ATIK BELGESİ (Temel Seviye)

Adı : YAŞAR TUR. YAT. İŞL. AŞ./ CLUB CALİNERA SERRA PALACE OTEL
Adresi : ANTALYA, KIZILOT MAHALLESİ, SAHİL (MİSİRİ) İLİ ARK KÜMPE EVLER, No: 46-1, MANAVGAT, Türkiye
Vergi No : 9390075403

12/07/2019 tarihli ve 30829 sayılı Resmî Gazete'de yayımlananarak yürürlüğe giren Sıfır Atık Yönetmeliği'ne Sıfır Atık Yönetim Sistemi'nin kurarak Sıfır Atık Belgesi'ni almaya hak kazanmıştır.

Belge Son Geçerlilik Tarihi: 16/02/2026

MAVİBAYRAK 2024

Calimera Serra

Burada bulunan plaj, deniz suyunun temizliği, donanım ve hizmetler, çevre yönetimi ve çevre eğitimi konularında Mavi Bayrak Kriterleri'ne göstermiş olduğu uygunlukları dolay 2024' yılı için ULUSLARARASI MAVİ BAYRAK OÜÜLÜ'ne almaya hak kazanmıştır.

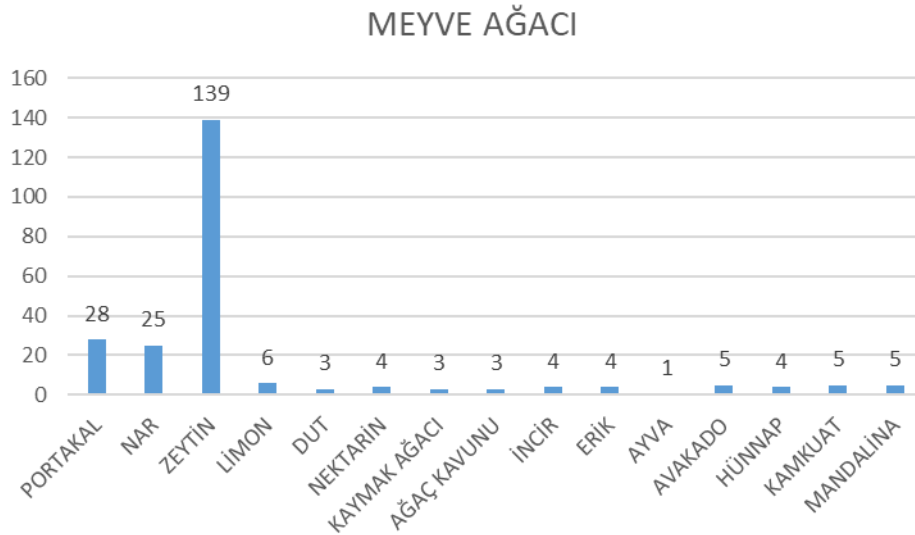
The beach has been awarded a Blue Flag for the year 2024*. To attain THE BLUE FLAG, the beach operator fulfilled a number of criteria covering water and coast quality, environmental information and education, safety, services and facilities.

Alma Kından Cebbari
Türkiye Çevre Eğitimi Vakfı Genel Müdürü



NELER YAPIYORUZ ?

- Aldığımız önlemler ile doğal kaynak kullanımını azaltıyoruz
- Toprağa, suya, havaya verilen zararların minimum düzeye indirilmek için çalışmalar yapıyoruz.
- Yerel ürünlere önem veriyor, yerel tedarikçilere destek veriyoruz.
- Paketli ürünler yerine dökme ürünler tercih ediyoruz.
- Eski tekstilden lojmana çarşaf ve yastık kılıfı boyattık, lekeli ve yırtık alezlerin tamirataı yapıldı. 1000 adet otele 100 adet lojmana eski tekstilden yastık kılıfı yaptık.
- Bahçe de bulunan zeytin ağaçlarından toplanan zeytinlerden toplamda 563 kg zeytinyağı elde edilmiştir.
- Baharat bahçesinde; nane, fesleğen, biberiye, adaçayı, kekik, acı biber, limon vb. yetiştirilen ürünler F&B ve Mutfak departmanları tarafından kullanılıyor.





NELER YAPIYORUZ ?

- Enerji, su, kimyasal tüketimlerini aylık olarak takip ediyoruz.

KAYNAK TÜKETİMİ ÇİZELGESİ-ENERJİ														
Geceleme : 322.547														
Birim	Tüketim Miktarı	Geceleme : 322.547												
Elektrik	KW	4.861.425,23	15,072											
Jeneratör (Mazot)	LT	9.438,68	0,029											
Su	KG	85.792,00	0,266											
LNG	KG	134.410,00	0,417											
LNG	KWH	2.052,22	0,006											
LPG	KG	5.384,00	0,017											
A karyakıt Tüketimi	LT	41.696,36	0,129											
Reş oya k t Tüketim	KG	5.752,00	0,018											
Kömür Tüketim	KG	33.905,00	0,105											
Geceleme		8.744	27.091	41.518	42.428	46.346	46.873	42.302	43.591	23.654	0	322.547		
Yıl Ort.		OCAK	ŞUBAT	MARŞ	NSAN	MAYIS	HAZİRAN	TMMÜZ	AĞUSTOS	EYLÜL	EĞM	KASIM	A RALIK	Yıl Ort.
Elektrik	KW	61.750,08	66.554,46	213.086,16	325.503,38	392.469,00	605.162,88	719.054,96	711.571,00	588.413,72	574.410,41	464.486,27	161.975,30	4.861.425,23
Elektrik /pax	KW/pax	24.369,4	26.369,4	83.092,0	126.333,0	154.502,0	239.100,0	281.177,0	281.177,0	231.717,0	224.773,0	181.333,0	63.836,0	15,072
Jeneratör (Mazot)	LT	0,0	0,0	0,0	2.000,00	2.403,83	0,00	1.769,00	2.250,00	521,85	0,00	494,00	0,00	9.438,68
Jeneratör (Mazot)/pax	LT/pax	0,0	0,0	0,0	0,0000	0,0738	0,0000	0,0382	0,0480	0,0123	0,0000	0,0209	0,0000	0,029
Su	KG	1.816,0	875,0	1.806,0	7.186,0	8.358,0	8.707,0	11.126,0	12.530,0	8.757,0	10.398,0	11.122,0	3.129,0	85.792,00
Su/pax	KG/pax	0,2065	0,2645	0,2065	0,2645	0,2645	0,2645	0,2645	0,2645	0,2645	0,2645	0,2645	0,2645	0,266
LNG	KG	3.300,0	3.300,0	9.100,0	14.530,0	15.420,0	14.480,0	14.520,0	13.150,0	13.330,0	15.880,0	13.820,0	3.790,0	134.410,00
LNG /PA X	KG/pax	1,04	0,54	0,37	0,34	0,31	0,28	0,32	0,36	0,38	0,36	0,38	0,38	0,417
LNG/PAX	MWH/Pax	50,39	50,39	159,34	221,85	236,44	221,09	221,70	209,78	203,53	239,4	211,0	57,7	2,052,22
LNG/PAX	KG	6,0	24,0	246,0	589,0	632,0	1.050,0	639,0	645,0	998,0	477,0	72,0	16,0	5,384,00
LPG/PAX	KG/pax	0,028	0,022	0,015	0,023	0,014	0,014	0,024	0,011	0,0	0,011	0,0	0,018	0,017
A karyakıt Tüketimi	LT	2.303,2	2.293,0	3.512,5	3.729,3	3.638,4	4.426,6	4.382,7	3.969,3	3.969,3	3.123,5	2.540,5	41.696,36	41.696,36
A karyakıt Tüketimi /pax	LT/pax	0,40	0,14	0,09	0,10	0,10	0,10	0,10	0,10	0,10	0,10	0,10	0,10	0,129
Reş oya k t Tüketim	KG	0,0	2,0	200,0	400,0	525,0	700,0	750,0	1.100,0	800,0	975,0	300,0	0,0	5.752,00
Reş oya k t Tüketim/pax	KG/pax	0,02	0,01	0,01	0,02	0,02	0,02	0,02	0,02	0,02	0,02	0,02	0,01	0,018
Kömür Tüketim	KG	0,0	20,0	610,0	3.310,0	3.370,0	7.050,0	3.990,0	5.240,0	4.760,0	4.560,0	1.400,0	25,0	33.905,00
Kömür Tüketim /Pax	KG/pax	0,07	0,14	0,08	0,17	0,07	0,11	0,11	0,11	0,10	0,10	0,06	0,105	0,105

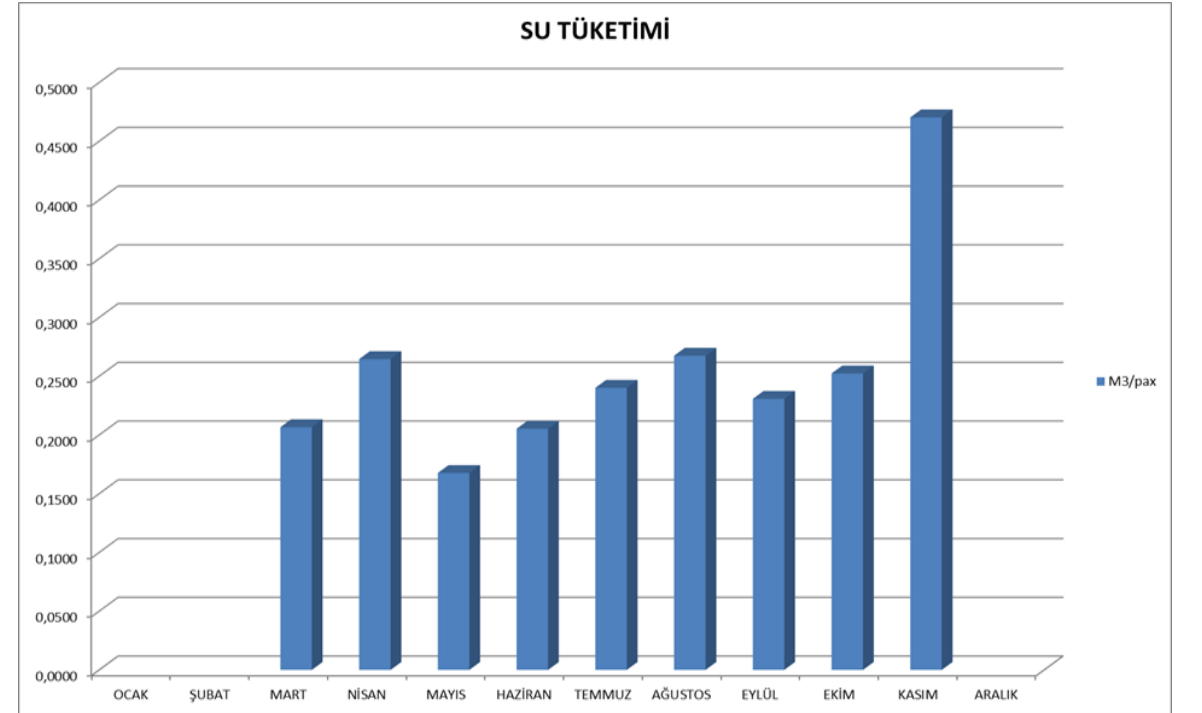
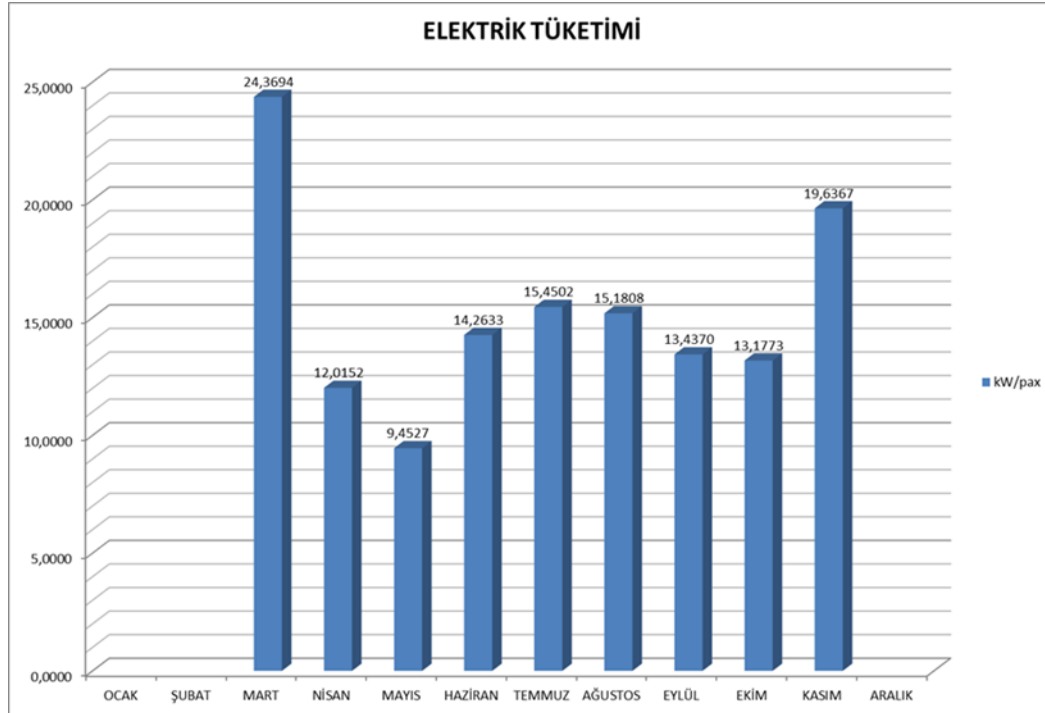


KAYNAK TÜKETİMİ ÇİZELGESİ-ENERJİ														
Geceleme : 322.547														
Birim	Tüketim Miktarı	Geceleme : 322.547												
Elektrik	KW	4.861.425,23	15,072											
Jeneratör (Mazot)	LT	9.438,68	0,029											
Su	KG	85.792,00	0,266											
LNG	KG	134.410,00	0,417											
LNG	KWH	2.052,22	0,006											
LPG	KG	5.384,00	0,017											
A karyakıt Tüketimi	LT	41.696,36	0,129											
Reş oya k t Tüketim	KG	5.752,00	0,018											
Kömür Tüketim	KG	33.905,00	0,105											
Geceleme		8.744	27.091	41.518	42.428	46.346	46.873	42.302	43.591	23.654	0	322.547		
Yıl Ort.		OCAK	ŞUBAT	MARŞ	NSAN	MAYIS	HAZİRAN	TMMÜZ	AĞUSTOS	EYLÜL	EĞM	KASIM	A RALIK	Yıl Ort.
Elektrik	KW	61.750,08	66.554,46	213.086,16	325.503,38	392.469,00	605.162,88	719.054,96	711.571,00	588.413,72	574.410,41	464.486,27	161.975,30	4.861.425,23
Elektrik /pax	KW/pax	24.369,4	26.369,4	83.092,0	126.333,0	154.502,0	239.100,0	281.177,0	281.177,0	231.717,0	224.773,0	181.333,0	63.836,0	15,072
Jeneratör (Mazot)	LT	0,0	0,0	0,0	2.000,00	2.403,83	0,00	1.769,00	2.250,00	521,85	0,00	494,00	0,00	9.438,68
Jeneratör (Mazot)/pax	LT/pax	0,0	0,0	0,0	0,0000	0,0738	0,0000	0,0382	0,0480	0,0123	0,0000	0,0209	0,0000	0,029
Su	KG	1.816,0	875,0	1.806,0	7.186,0	8.358,0	8.707,0	11.126,0	12.530,0	8.757,0	10.398,0	11.122,0	3.129,0	85.792,00
Su/pax	KG/pax	0,2065	0,2645	0,2065	0,2645	0,2645	0,2645	0,2645	0,2645	0,2645	0,2645	0,2645	0,2645	0,266
LNG	KG	3.300,0	3.300,0	9.100,0	14.530,0	15.420,0	14.480,0	14.520,0	13.150,0	13.330,0	15.880,0	13.820,0	3.790,0	134.410,00
LNG /PA X	KG/pax	1,04	0,54	0,37	0,34	0,31	0,28	0,32	0,36	0,38	0,36	0,38	0,38	0,417
LNG/PAX	MWH/Pax	50,39	50,39	159,34	221,85	236,44	221,09	221,70	209,78	203,53	239,4	211,0	57,7	2,052,22
LNG/PAX	KG	6,0	24,0	246,0	589,0	632,0	1.050,0	639,0	645,0	998,0	477,0	72,0	16,0	5,384,00
LPG/PAX	KG/pax	0,028	0,022	0,015	0,023	0,014	0,014	0,024	0,011	0,0	0,011	0,0	0,018	0,017
A karyakıt Tüketimi	LT	2.303,2	2.293,0	3.512,5	3.729,3	3.638,4	4.426,6	4.382,7	3.969,3	3.969,3	3.123,5	2.540,5	41.696,36	41.696,36
A karyakıt Tüketimi /pax	LT/pax	0,40	0,14	0,09	0,10	0,10	0,10	0,10	0,10	0,10	0,10	0,10	0,10	0,129
Reş oya k t Tüketim	KG	0,0	2,0	200,0	400,0	525,0	700,0	750,0	1.100,0	800,0	975,0	300,0	0,0	5.752,00
Reş oya k t Tüketim/pax	KG/pax	0,02	0,01	0,01	0,02	0,02	0,02	0,02	0,02	0,02	0,02	0,02	0,01	0,018
Kömür Tüketim	KG	0,0	20,0	610,0	3.310,0	3.370,0	7.050,0	3.990,0	5.240,0	4.760,0	4.560,0	1.400,0	25,0	33.905,00
Kömür Tüketim /Pax	KG/pax	0,07	0,14	0,08	0,17	0,07	0,11	0,11	0,11	0,10	0,10	0,06	0,105	0,105



NELER YAPIYORUZ ?

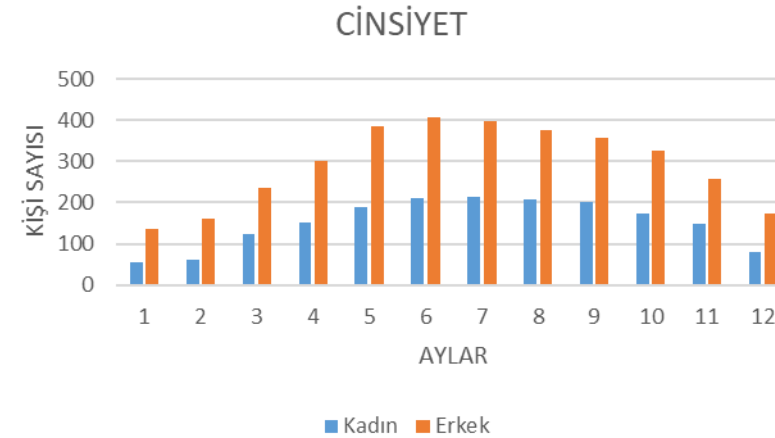
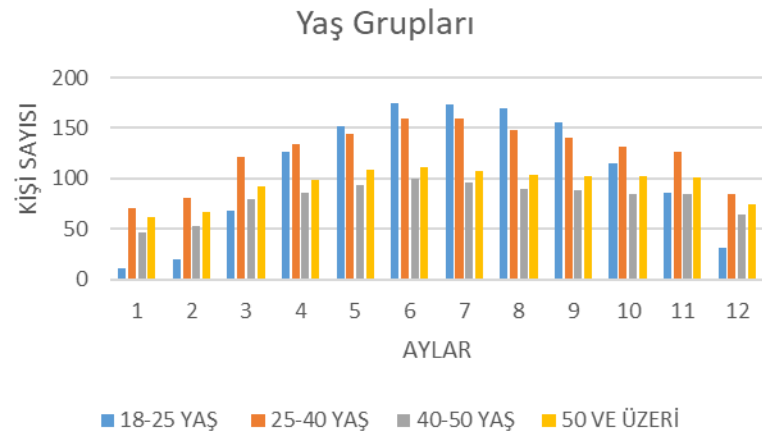
- Enerji, su, kimyasal tüketimlerini aylık olarak takip ediyoruz.





NELER YAPIYORUZ ?

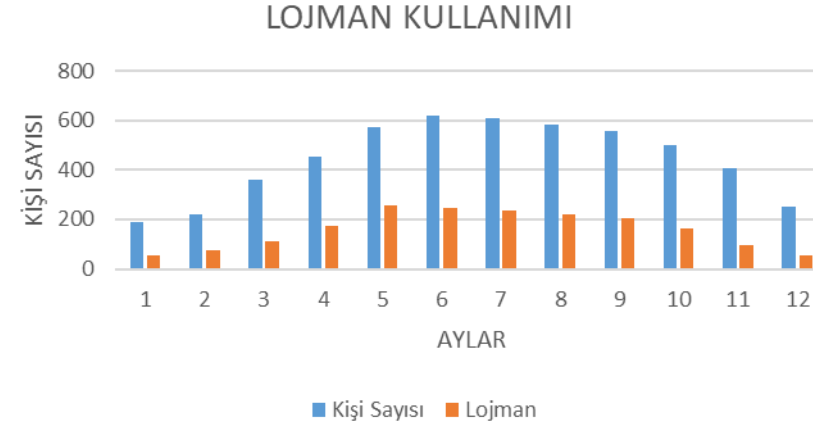
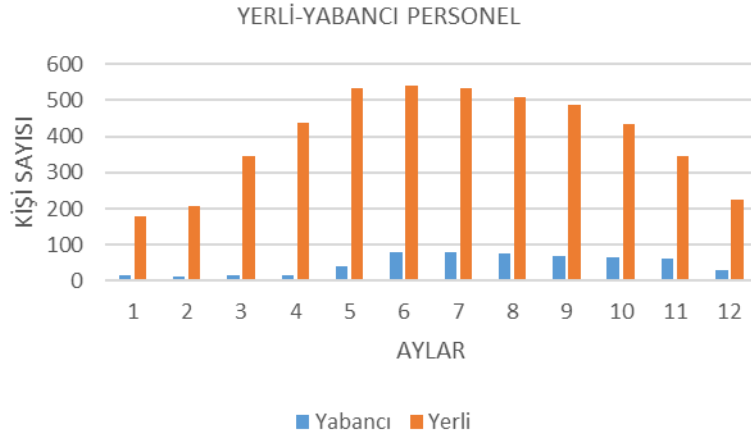
- Kadın çalışan istihdam etme oranını arttırma, kadınları gece mesaiye bırakmama, ağır işte çalıştırmama, çocuk yaşta işçi(stajyerler hariç) çalıştırmama gibi pozitif ayrımcılık yaptık ve yapmaya devam ediyoruz.
- 18 yaş altı çalışan bulunmamaktadır.





NELER YAPIYORUZ ?

- Çalışanlarımızın büyük çoğunluğu yerel personeldir.
- Otel yöneticilerinin büyük oranda yerel yöneticilerdir.





NELER YAPIYORUZ ?

- Tüm çalışanlara sosyal güvenlik sisteminin sağladığı sağlık hizmeti haricinde işyeri hekimimizin sürekli tesis içerisinde çalışanlarımıza sağlık hizmeti vermektedir. Anlaşmalı hastanemizden (Akdeniz Hastanesi) çalışanlar sağlık hizmetlerinden indirimli hizmet almaktadır.
- Haftalık olarak otel dolulukları, otelde yapılan iyileştirme çalışmaları, misafir memnuniyeti, sürdürülebilirlik ve gerekli görülen konular hakkında görüşmeler yapılmaktadır.
- Kitap okumak için Misafir İlişkileri Ofisi yanında mini kütüphane oluşturulmuştur.
- Engelli misafirlerin havuz kullanımını kolaylaştırmak için engelli asansörü kurulum ve sahilde engelli şezlongu kullanıma alınmıştır.
- Her ay düzenli olarak Çevre ve Tehlikeli Madde Güvenliği danışmanları ile saha turları yapılmaktadır.
- İş Güvenliği Uzmanları ile düzenli olarak kontroller gerçekleştirilmektedir.
- Her hafta personel alanında barbekü partisi düzenlenmektedir.
- Okullara yardım ve öğrenci bursu verilmektedir.
Bolu Mengen Aşçılık Lisesi Burs + Aile Birliği Yardımı
Zonguldak Ereğli Piri Reis Mesleki ve Teknik Anadolu Lisesi Burs + Aile Birliği Yardımı



NELER YAPIYORUZ ?

- Her departmanda su ve elektrik tasarrufu ile ilgili bilgilendirmeler yapılmıştır. Her departmanın eğitim planlarında enerji yönetim sistemi hakkında eğitimler mevcuttur.
- Oryantasyon eğitimlerinde sürdürülebilirlik ile ilgili bilgilendirme yapılmaktadır.
- Tesiste ve tesis lojmanlarında sıcak su temini için güneş panelleri kullanılmaktadır.
- Genel kullanım alanlarına 10 adet susuz pisuvar kullanıma sunulmuştur.
- Misafir odaları bataryalarına su tasarrufu sağlayan başlıklar takılmıştır.
- 2 adet elektrikle şarj olan Club Car alınmıştır.
- Yenilenebilir enerji için çalışmalara başlanılmıştır. Kırıkkale GES projesi hayata geçirilmiştir.





NELER YAPIYORUZ ?

- Sahilimizde yumurta bırakan caretta yuvaları kontrol edilir, yumurtalar korunma altına alınır ve caretta larının denize ulaşması için sahilin tehlikeden arındırılması sağlanır.





NELER YAPIYORUZ ?

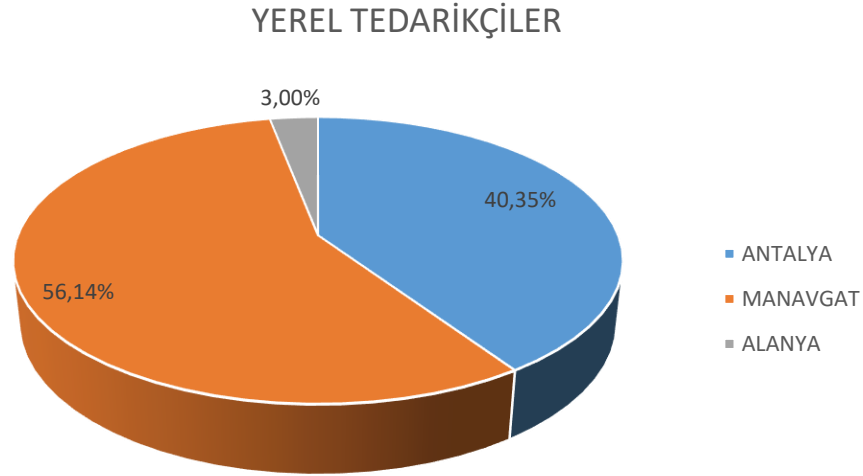
- Tesis bina dış cephelerinde kaplama malzemesi olarak Ankara Taşı kullanılmıştır.
- Restoranda yöresel yemeklerin sunumlarının yapıldığı bir alan mevcuttur. Cumartesi günleri Antalya köfte ve piyazı sunulmaktadır.
- Otel dış alanında 3 adet Yörük Çadırı mevcuttur. Bunlardan bir tanesi Disco olarak kullanılmaktadır.
- Snack restoranda gözleme ve pide servisi için ayrı bir sunum alanı oluşturulmuştur.





NELER YAPIYORUZ ?

- Otelimiz sezon boyunca Antalya sınırları içerisinde bulunan firmalar ile çalışılmaktadır.





YASAL GEREKLİLİKLER

- 2015 yılında Yeşil Yıldız belgesi alınmıştır.
- 2021 Yılında Sıfır atık belgesi alınmıştır.
- Mavi bayrak ödülüne istinaden çevre etkinlikleri, hassas alan ve deniz suyu analiz sonuçları sürekli izlenmektedir.
- Jeneratör çalışma saati beyanı yapılmıştır.
- Enerji etüt raporu mevcuttur. Enerji kimlik belgesi mevcuttur.
- Atık beyanı 2024 yılı Mart ayında gerçekleştirilmiştir.
- Departmanların kimyasal, su, elektrik ve doğalgaz tüketimleri aylık ve yıllık olarak izlenmektedir.
- Tehlikeli Madde Faaliyet Belgesi Düzenlemesine İlişkin Usül ve Esaslar Hakkında Yönerge kapsamında Tehlikeli Madde Faaliyet Belgesi mevcuttur





YASAL GEREKLİLİKLER

- Tesis Çevre iznine tabi değildir, kapsam dışı yazısı mevcuttur.
- ISO 14001 Çevre Yönetim Sistemi uygulanmaktadır.
- Tüm çevre denetimleri ve lisanslı firmalara ait taşıma ve bertaraf belgeleri arşivlenmektedir. Sistem MOTAT üzerinden yürütülmektedir.
- Tehlikeli atık teslimleri lisanslı firmalarca yapılmaktadır.
- Atık beyanları düzenli olarak yapılmaktadır.
- Atık ayrışımı eğitimleri düzenli ve devamlı olarak belli aralıklarla(yıllık, ihtiyaç dahilinde ve personel alımlarında) yapılmaktadır. İnsan kaynaklarında kayıt altına alınmıştır.
- Danışman firmalarımız ile Çevre ve TMG (Tehlikeli Madde Güvenliği) hakkında eğitim organize edilerek tüm çalışanların eğitime katılımı sağlanmıştır.





ÇEVRE ETKİNLİKLERİMİZ-ÇALIŞMALARIMIZ

- **Mavi Bayrak Çevre etkinlikleri (2024)**
- 5 Haziran Dünya Çevre Gününde Kızılot Ahmet Yaşar İlkokulu öğrencileri ile birlikte fidan dikme etkinliği yapılmıştır. Öğrencilere çevre hakkında bilgilendirme yapılmıştır.
- 5 Haziran Dünya Çevre Gününde komşu tesis çalışanları ile birlikte sahil temizleme etkinliği yapılmıştır.





ÇEVRE ETKİNLİKLERİMİZ-ÇALIŞMALARIMIZ

- Çevre Mıntıka Temizliđi; her hafta düzenli olarak mıntıka temizliđi yapılmaktadır.
- Plaj Mıntıka Temizliđi; belirli periyotlarda plaj mıntıka temizliđi yapılmaktadır.
- Çevre Panosu (ortak alan); misafir ve personeli bilgilendirmek için bahçe alanında çevre panosu bulunmaktadır.
- Çevre Köşesi (Personel Alanı); personeli bilgilendirmek için personel alanında çevre panosu bulunmaktadır.
- Endemik tür bilgilendirme ; Mavi Bayrak panosunda endemik tür hakkında bilgilendirme yapılmaktadır. Tesis sınırları içerisinde yetişen Kum Zambakları korumaya alınmaktadır.



ÇEVRE ETKİNLİKLERİMİZ-ÇALIŞMALARIMIZ

- Caretta Caretta Üreme Alanı Korunması ; yumurta bırakılan alanlar kafesler ile korunmaktadır.
- Mavi Bayrak Çevre etkinlikleri (2024); mini club ile birlikte fidan dikme etkinliği yapılmıştır.





ÇEVRE ETKİNLİKLERİMİZ-ÇALIŞMALARIMIZ

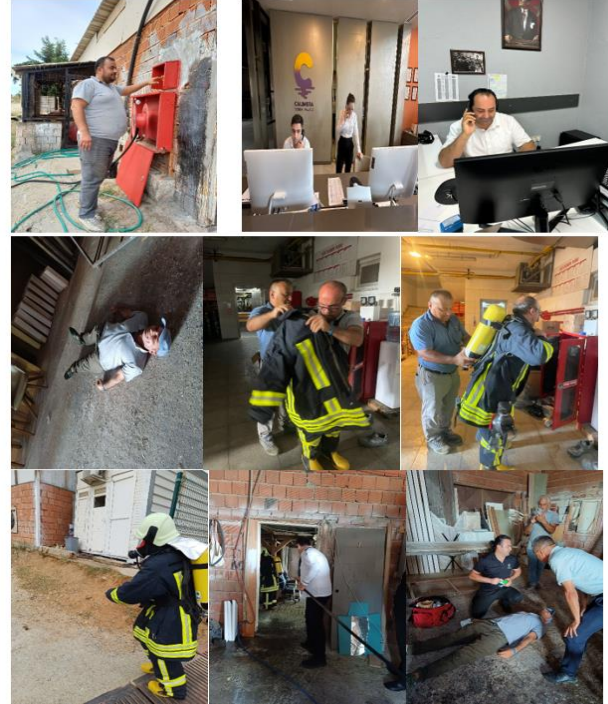
- Her sene düzenli olarak Kalite, Çevre ve TMGD danışmanları tarafından tüm çalışanlara çevre, enerji vb .hk bilinçlendirme eğitimi verilmektedir.





ÇEVRE ETKİNLİKLERİMİZ-ÇALIŞMALARIMIZ

- Her sene düzenli olarak İSG ve TMGD danışmanları tarafından çalışanlara tehlikeli madde döküntü/sızıntı, yangın bilinçlendirme tatbikatları yapılmaktadır.





YEREL YÖNETİM İŞ BİRLİĞİ VE SOSYAL SORUMLULUK ÇALIŞMALARI

- Kızılot Ahmet Yaşar İlkokulu okul kermesine yiyecek içecek sunumu ve eğlence aktivitesi olarak destek sağlanmıştır.
- Ekim ayında Manavgat Kaymakamlığının 'Birlikte Daha Güçlüyüz' sosyal sorumluluk projesi kapsamında özel gereksinimli misafirlerimizi ağırladık.





PERSONEL İLERLEME RAPORU

Aşağıda maddeler halinde belirtilen hususlar icra edilmiştir. Bu hususların bir kısmı geçmiş dönemlerde fiilen uygulanmakta iken geliştirilerek bu dönem içerisinde kayıtları tutulmaya başlanmıştır.

- Personel Yemekhanesine dilek, öneri ve şikâyet kutusu mevcuttur, Bu kutunun anahtarı İnsan kaynaklarında olup tüm bildirimler üst yönetime raporlanmaktadır.
- Personel yemekhanesinin haftalık ve aylık menüleri hazırlanmaktadır.
- Personellere en az asgari ücretin yanında yemek ve ulaşım imkânı verilmektedir.
- Personellerimizin iş kıyafetleri otelimiz çamaşırhanesinde, otelimizin imkânlarıyla çalışma öncesi hazır hale getirilir. Değişiklik, tadilat ve eksik üniforma talepleri karşılanır.
- Otelimizde yasaların öngördüğü şekilde engelli personel istihdam edilmektedir. İzole edilmemiş ortamlarda, yapabilecekleri sınır dâhilinde (tehlikesiz işlerde ve bedensel durumunun müsaitliğine göre) diğer çalışma arkadaşlarıyla eşit şartlarda çalışmaktadırlar.
- Her ay personellerimiz arasından oylama yoluyla ayın personeli seçilmekte ve bu personel ödüllendirilmektedir.
- Ramazan ayında tüm personele Ramazan paketi verilmektedir.
- Yeni yıl öncesi tüm personele yılbaşı paketi hediye edilmektedir.
- Tesisimizde sürekli eğitime önem verilmesi sebebiyle periyodik olarak farklı konularda eğitimler verilmektedir. (Departman İş Başı Eğitimleri, İş Sağlığı ve İş Güvenliği, Yangın, Çevre, Tehlikeli Madde Güvenliği, Sertifikalı İlk Yardım, Gıda Güvenliği ve Hijyen Eğitimi... gibi)
- Otelimizle sözleşmesi bulunan tüm çalışanlarımızın anlaşmalı hastane bünyesinde görev alan otelimizde görev yapan işyeri hekimine ücretsiz muayene hakkı bulunmaktadır. Bunun yanı sıra söz konusu hastanede çalışanlarımız indirimden yararlanmaktadır.



2025 YILI ÇALIŞMALARIMIZ

- Tesisi Mavi Bayrak belgeli olup,2024 yılında Mavi Bayrak başvuru yapılmış olup 2025 mayıs ayı itibari ile ödül alınmış olacaktır.
- Sürdürülebilirlik Politikası personel alanı çevre panosunda yayınlanmıştır.
- Ahmet Yaşar İlkokulu ile öğrencilere yönelik çevre eğitimleri ve çevre etkinlikleri düzenlenecektir.
- Otel yöneticilerine tesis tarafından Müze Kart alınmıştır.
- Otel yöneticilerine tesis tarafından TEMA gönüllü kartı alınmıştır.

